

# ARTLIGHT

## LUMA STAIR/WALL LIGHT

### Montage- und Betriebsanleitung

### Installation and operating instructions

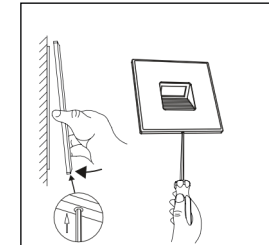
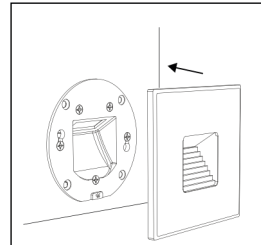
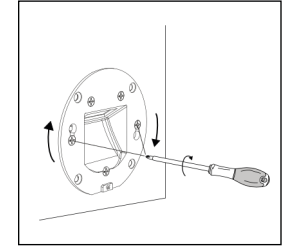
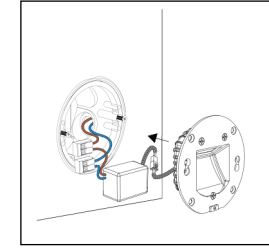
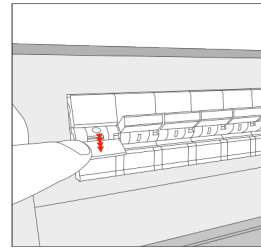
Model: 42 60624 **760148**/ **760155**/ **760162**/ **760179**

220-240V ~50/60Hz	Rated Power 3W	LED 130 lm Dimmable	3000 K CRI 87Ra
cut-out: Ø 60 mm or flush-type box		85 mm x 85 mm x 21 mm	
IP54 Class II protection			
42 60624 <b>760148</b> - weiß rund   white round 42 60624 <b>760155</b> - weiß eckig   white square 42 60624 <b>760162</b> - schwarz rund   black round 42 60624 <b>760179</b> - schwarz eckig   black square			

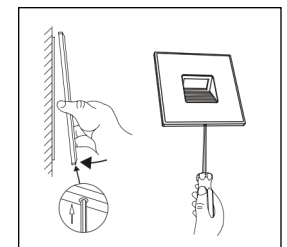
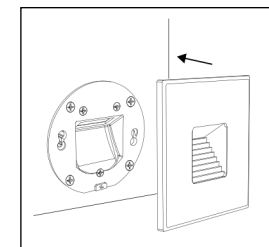
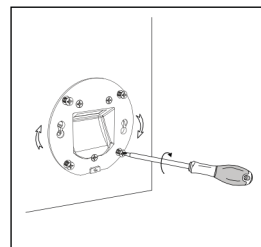
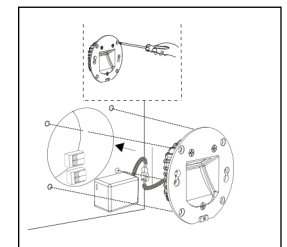
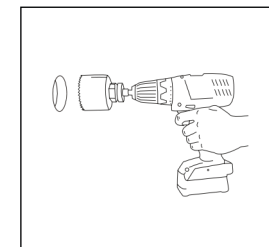
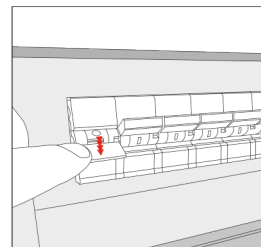


2021 © Oley Leuchtenmarkt e.K., Leerkämpe 8a, 28259 Bremen, Technische Änderungen vorbehalten.

### Einbaudose | flush-type box




### Wandeinbau | recessed wall installation



# DEUTSCH


## Sicherheitshinweise

 Die elektrische Installation darf nur von einer autorisierten Elektrofachkraft unter Berücksichtigung örtlicher und nationaler Bestimmungen durchgeführt werden!

## Bestimmungsgemäße Verwendung

Dieses Produkt dient ausschließlich Beleuchtungszwecken und darf keiner starken mechanischen Belastung, nicht in explosiven Umgebungen eingesetzt werden und nicht verändert oder modifiziert werden. Nur auf normal oder nicht entflammaren Flächen betreiben. Schutzklasse II

## Montage (nur durch zugelassene Elektrofachkraft)


 Schalten Sie die Anschlussleitung Spannungsfrei bevor Sie beginnen!

## Montageort

- Installation in Hohlraumboxen und Unterputzboxen möglich.
- Das Produkt ist nur für den Wandeinbau geeignet.
- Das Produkt darf nur der Schutzart IP54 entsprechend angewendet werden.
- Dichten Sie das Produkt nicht eigenhändig zusätzlich mit Silikon oder anderen Dichtmitteln ab!


## Montageschritte

1. Demontieren Sie die Leuchte wie dargestellt.
2. Stellen Sie die Einbauöffnung her falls keine Einbaubox verwendet wird.
3. Führen Sie die Elektroinstallation durch. Das Produkt muss durch eine allpolige Trennung von der Stromversorgung getrennt werden können
4. Montieren Sie den Leuchtenkörper inkl. der dahinterliegende Dichtung.
5. Installieren Sie die Frontplatte (Beachten Sie den korrekten Sitz der Dichtung)

 Sicherem Halt und ordnungsgemäße Funktion prüfen!

# ENGLISH


## Safety advices for installation and operation.

 Any works may only be carried out by an authorized electrician taking into account local and national regulations!

## Use as directed

This product is for lighting purposes only and shall not be subjected to heavy mechanical stress, severe contamination, explosive environments, modification or alteration. Use only on normal or non-flammable surfaces. Protection class II

## Installation (only by an approved electrician)


 Switch off mains / fixed connection cable!

## Installation place

- Installation in cavity wall box or flush-type box possible
- The product is solely suited for recessed wall installation.
- The product may only be utilized according to IP54.
- Do not seal the product yourself, using additional silicon or another sealant.

## Installation steps

1. Disassemble the fitting as shown in the figure.
2. Cut the opening if no cavity wall box is used.
3. Prepare the electrical connection. The product must be able to be separated by an all pole separation from the current supply.
4. Assemble the fixture together with the gasket.
5. Assemble the frontplate ( Pay attention that the gasket fits properly)

 Check for secure fit and proper function!